

Frédéric Malette



Né en 1978, vit et travaille dans le Morbihan, en Bretagne, France
Diplômé de l'Ecole des Beaux Arts de Lorient

Frédéric Malette use du graphite sous toutes ses formes, en bâton, en poudre, sec ou dilué, puis le gomme, le ponce, l'enduit. Sur un même dessin, le trait peut être précis et doux, hachuré ou dilué ; le graphite prend plusieurs aspects : brillance et matité, douceur et rugosité. Ses œuvres sont en lutte permanente entre douceur et violence.

Frédéric Malette cherche toujours à bousculer les figures; la belle facture, quasi académique, jusque là malmenée par des gestes de gommage ou de gribouillage, est aujourd'hui le plus souvent perturbée par la déchirure, le masquage ou le collage. L'utilisation des rebuts de l'atelier (dessin déchiré et mis de côté) est fréquente. Les superpositions de dessins cachent et révèlent en même temps ; jouent sur l'opposition du beau dessin et du rebut. Ces gestes et ces compositions permettent une mise à distance avec le sujet.

Actuellement en résidence à Paris dans le cadre du programme de l'Académie des beaux-arts et la Cité internationale des arts, Frédéric Malette dessine en interrogeant l'Histoire à partir de celle des plantes et de l'histoire des jardins et des paysages, en plaçant toujours l'humain au centre de ses œuvres.

Frédéric Malette *Bouche de fleur*, 2023 | graphite, pastel et essence sur calque | 32 x 24 cm (chaque)





Frédéric Malette *Les méditerranéens*, 2021 | graphite, acrylique et colle | 151 x 118 cm

Frédéric Malette *Bouche de fleur*, 2023 | graphite, pastel et essence sur calque | 32 x 24 cm (chaque)





Frédéric Malette *Serpent*, 2022 | graphite, pastel, essence et collage sur calque et papier | 150 x 120



Frédéric Malette *Vaste programme*, 2022 | graphite sur kraft | 100 x 70 cm



Frédéric Malette *Zombie d'Arabie en fleurs*, 2022 | graphite sur kraft | 100 x 70 cm

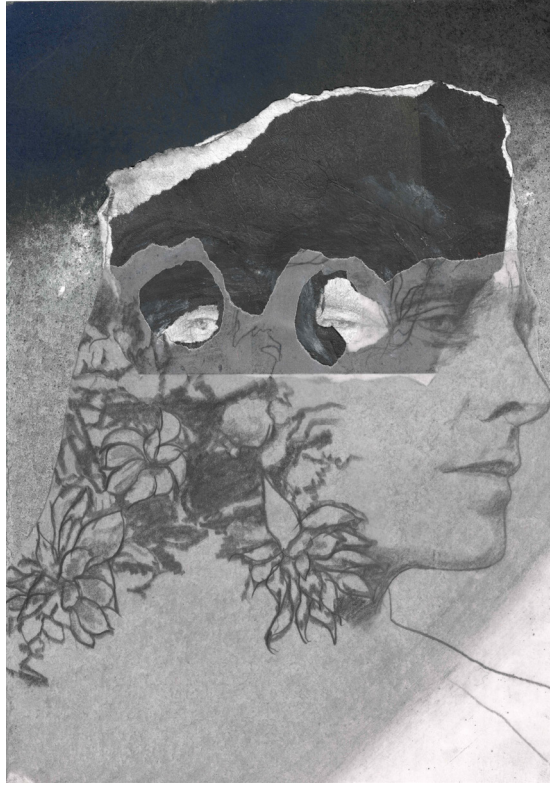


Frédéric Malette *Croûte #1*, 2022 | graphite et acrylique sur calque | 65 x 50 cm



Frédéric Malette *Croûte #3*, 2022 | graphite et acrylique sur calque | 65 x 50 cm

Frédéric Malette *Sans titre*, 2023 | graphite, peinture aérosol et collage sur calque | 29,7 x 21 cm





Frédéric Malette *Vase*, 2022 | graphite, pastel, colle et essence sur calque et papier | 150 x 120 cm



Frédéric Malette *Menaçant d'exploser au-delà des étoiles*, 2020 | graphite | 29,7 x 21 cm (chaque)



Frédéric Malette *Les oiseaux vont dévorer la chair des princes*, 2019 | graphite, encre et collage sur papier | 177 x 145 cm

Les choix iconographiques, souvent puisés dans l'histoire de l'art et plus particulièrement dans l'antiquité, sont une manière distanciée de parler de l'homme et de la société contemporaine. Les figures mythologiques sont comme des personnifications de la mémoire, pour Frédéric Malette l'histoire se raconte, se transmet et se déforme, il n'en reste que le mythe. Les travailler en les masquant, les déchirant ou les associant est un moyen de se les approprier et de les questionner.

La déchirure matérielle visible sur certains dessins évoque aussi une fracture qui, si elle peut aussi trouver son origine dans l'histoire intime de l'artiste, renvoie d'abord à celle de la mémoire de l'histoire familiale, marquée par un passé colonial et la guerre d'Algérie.

Le travail de Frédéric Malette est empreint d'histoire de l'art, de littérature et de poésie. S'y agrègent aussi des images de la nature, faune et flore – l'atelier de l'artiste est maintenant en pleine campagne. Paysages, serpents, oiseaux blessés s'immiscent dans ses dessins, une campagne fantasmée dont l'expérience lui a révélé toute l'ambivalence, l'attrait poétique et la dureté du quotidien.

L'humain est toujours au centre du travail de Frédéric Malette, la relation de l'homme à ses origines, à l'histoire, à l'autre. Dans ses derniers dessins cette quête d'humanité passe souvent par le regard, pudique, hagard, fuyant.

Matthieu Lelièvre écrivait il y a quelques mois, à l'occasion d'une précédente exposition* de l'artiste, que ces regards ou ces absences de regard « confèrent une mélancolie profonde et presque philosophique aux modèles ». On pourrait y lire les sentiments que leur inspire le monde contemporain. Ces regards énigmatiques ne sont-ils pas aussi ceux que nous portons sur la société, sur les hommes, et la nature à la fois idéalisée et malmenée au centre de nos préoccupations contemporaines ?

* Frédéric Malette *Attendre que les nuages crèvent*, mars-avril 2019, Maison des Arts de Châtillon
Catalogue avec un texte de Matthieu Lelièvre *Le regard vivant se posait sur lui...*

Matthieu Lelièvre est conseiller artistique du Musée d'Art contemporain de Lyon
et co-curateur avec le Palais de Tokyo de la 15e Biennale d'Art Contemporain de Lyon.





Frédéric Malette *Marquée au front un serpent dans le coeur*, 2018 | graphite sur calque | 100 x 70 cm



Frédéric Malette *Que les loups vivent le vent #5*, 2019 | graphite, encre et collage sur papier | 155 x 120 cm



Frédéric Malette *Le morceau de ciel bleu dans l'éclair #4*, 2020 | graphite, essence, acrylique, collage sur calque et papier | 80 x 60 cm



Frédéric Malette *Que les loups vivent le vent #4*, 2019 | graphite, encre et collage sur papier | 155 x 120 cm

Frédéric Malette *Faites courir un poème sans fin*, 2018 | graphite et acrylique sur calque | 1100 x 70 (x2 - diptyque)





Frédéric Malette *Ta voix est un tonnerre*, 2017 | graphite sur papier | 150 x 119 cm





FRÉDÉRIC MALETTE

Né en 1978, vit et travaille dans le Morbihan, en Bretagne, France
Diplômé de l'Ecole des Beaux Arts de Lorient

EXPOSITIONS PERSONNELLES / SOLO EXHIBITIONS

2021

Art On Paper, Galerie Catherine Putman, Bozar, Bruxelles

2020

Un serpent dans le coeur, galerie Catherine Putman

2019

Il brûle comme le coeur, Centre d'Art Contemporain de Pontmain

Par les crocs, languit sans venins, Myriagone, Angers

Attendre que les nuages crèvent, Maison des Arts de Châtillon

2017

Crier comme un orage, Centre d'art de Montrelais

Les vents te fuient, Maison Julien Gracq, Saint Florent-le-Vieil

Telle la lune dans la gueule, Galerie Confluence en lien avec la galerie RDV, Nantes

2016

Revoir les étoiles, La Serre, Saint-Etienne

La fragilité des Héros, galerie Catherine Putman, Paris

2015

Troie n'aura pas lieu, espace d'art contemporain Lasécu en partenariat avec Lille3000, Lille

EXPOSITIONS COLLECTIVES / GROUP EXHIBITIONS

2022

Drawing Now, Salon international du dessin contemporain, galerie Catherine Putman, Carreau du Temple, Paris

2020

Paysages/Présages, commissaire collectif Körper, 6b, Saint-Denis

2019

Des fleurs pour Valentin, commissaire Frédéric Poincelet, galerie Catherine Putman, Paris

2018

Noir et Blanc, galerie Catherine Putman, Paris

Drawing Now, Salon international du dessin contemporain, galerie Catherine Putman, Carreau du Temple, Paris

Ayant poussé la porte étroite qui chancelle, je me suis promené dans le petit jardin, discussion avec la collection du FRAC des Pays de la Loire, centre d'art La Loge, Changé

Au sommet de la presqu'île : les couloirs du temps, Cairn de Barnenez, Centre des monuments nationaux, Sites mégalithiques de Barnenez, Carnac et Locmariaquer

2017

Collision, commissaire Amélie Adamo, galerie Catherine Putman, Paris

Slowly vanishing...feathers ! Glittered and burned, Centre d'art Listrik, Montreux, Suisse

Drawing Now, Salon international du dessin contemporain, galerie Catherine Putman, Carreau du Temple, Paris

2016

Galeristes, Le salon des galeries et des collectionneurs engagés, galerie Catherine Putman, Paris

Matin, Midi et Soir, un projet de Laure Flammariot, Honoré Visconti, Paris

Paréidolie – Salon du dessin contemporain, galerie Catherine Putman, Château de Servières, Marseille

Drawing Now, Salon international du dessin contemporain, galerie Catherine Putman, Carreau du Temple, Paris

Utopie Picturale 3, galerie Forma, Lausanne, Suisse

2015

C'est beau c'est classe, Dulce Galerie, école supérieure des beaux-arts, Nantes

ART IS HOPE, vente aux enchères au profit de LINK pour AIDES, dans les salons Piasa, Paris

recto-verso, vente aux enchères « à l'aveugle » au profit du Secours Populaire, Fondation Louis Vuitton, Paris

Rendez-vous #8 - Epinglé, The Drawer, Paris

parcours UNE JOURNEE DE COINCIDENCES, Plateforme, Paris

D.F.I. - Document Fictionnel d'Identité, commissaire Anne-Cécile Paredes, Polarium de la Fabrique

POLA, Bègles

2014

Chaque pétale est une illusion, carte blanche à Frédéric Malette, FRAC des Pays de la Loire, galerie 5, Angers

Minimenta, commissaire Jean-Christophe Arcos, Paris

Utopie Picturale 2, commissaire Eric Winarto, Fonderie Kugler, Genève, Suisse

2013

Gris de Mortier, commissariat de Non-Profit-Space et de Pierre-Yves Hélou, Nantes

Echo-Musée #2, commissariat Frederic Malette, galerie Rapinel, Village-site d'expérimentation artistique de Bazouges-la-Pérouse

Des oeuvres qui prennent toute la place, commissariat de Jean-Christophe Arcos, galerie Bertrand Baraudou, Paris

Exposition des Lauréats 2012 du Prix des Arts Visuels de la ville de Nantes, galerie l'Atelier, Nantes

2012

Jeux d'artistes, Musée-Château, Annecy

Multiplies#4, galerie RDV, Nantes

Duo, galerie Bertrand Baraudou, Paris

Humal/Animain, Plateforme, Paris

La ligne, Paris, Le Cabinet, Paris

2011

Dessin aujourd'hui et Demain 8, espace Kugler, Genève, Suisse

2010

Hors-bords, galerie du Faouëdic, Lorient

Transparences, l'Abbaye, Annecy

Itinéraire graphique, biennale d'art graphique, Lorient

Chic Dessin, Galerie Issue, Paris

2009

Syndrome de Peter Pan, Heïdigalerie, Nantes

Menace, Arts Factory (galerie nomade), Espace Beaurepaire, Paris

2008

10 artistes, 10 rencontres, Galerie du Faouëdic, Lorient

2007

D'après Nature, Musée des Beaux-Arts, Dunkerque

COMMISSARIAT / CURATOR

2018

Itinéraires Graphiques, biennale d'art graphique dans le pays de Lorient

2013

Echo-Musée #2, galerie Rapinel, Village-site d'expérimentation artistique de Bazouges-la-Pérouse

L'exposition rassemble des œuvres de Glen Baxter, Damien Cadio, Pierre Collin, Marie-Claire Corbel, Mélanie Delattre-Vogt, Gilgian Gelzer, Frédéric Malette, Daniel Nadaud, Pierrick Naud, Audrey Nervi et Eric Winarto.

RESIDENCES / RESIDENCIES

2022-2023

Académie des beaux-arts en association avec la Cité internationale des arts, Paris, France

2022

Centre d'art 2 angles, Flers, Normandie, France

2014

CHU d'Angers, service de réanimation médicale en lien avec le FRAC des Pays de la Loire

2009 / 2010

Atelier du Silo, Lieu Unique, Nantes

2007

Lorient et l'Estampe, Lorient

2004

Domaine National du Parc de Saint-Cloud

PRIX - BOURSES / PRIZES - GRANTS

2016

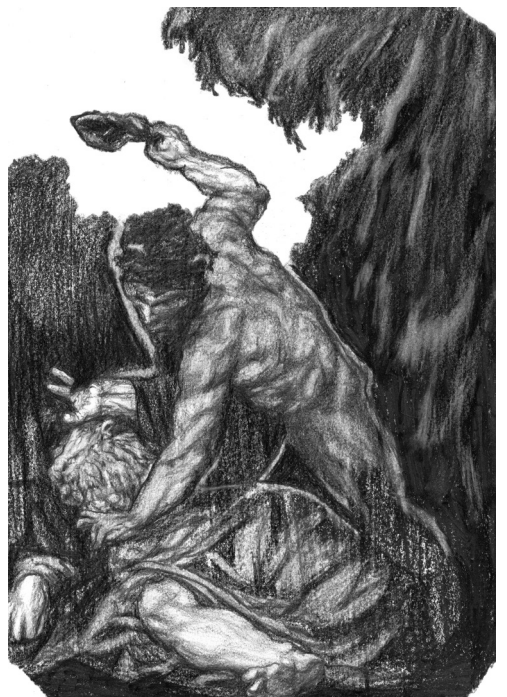
Aide Individuelle à la Création - Direction Régionales des Affaires Culturelles des Pays de la Loire

2014

Aide au projet de création - arts plastiques Région des Pays de la Loire

2012

Prix des Arts Visuels de la ville de Nantes





GALERIE CATHERINE PUTMAN

40, rue Quincampoix 75004 Paris

T. +33 1 45 55 23 06

contact@catherineputman.com

catherineputman.com