

# Agathe May

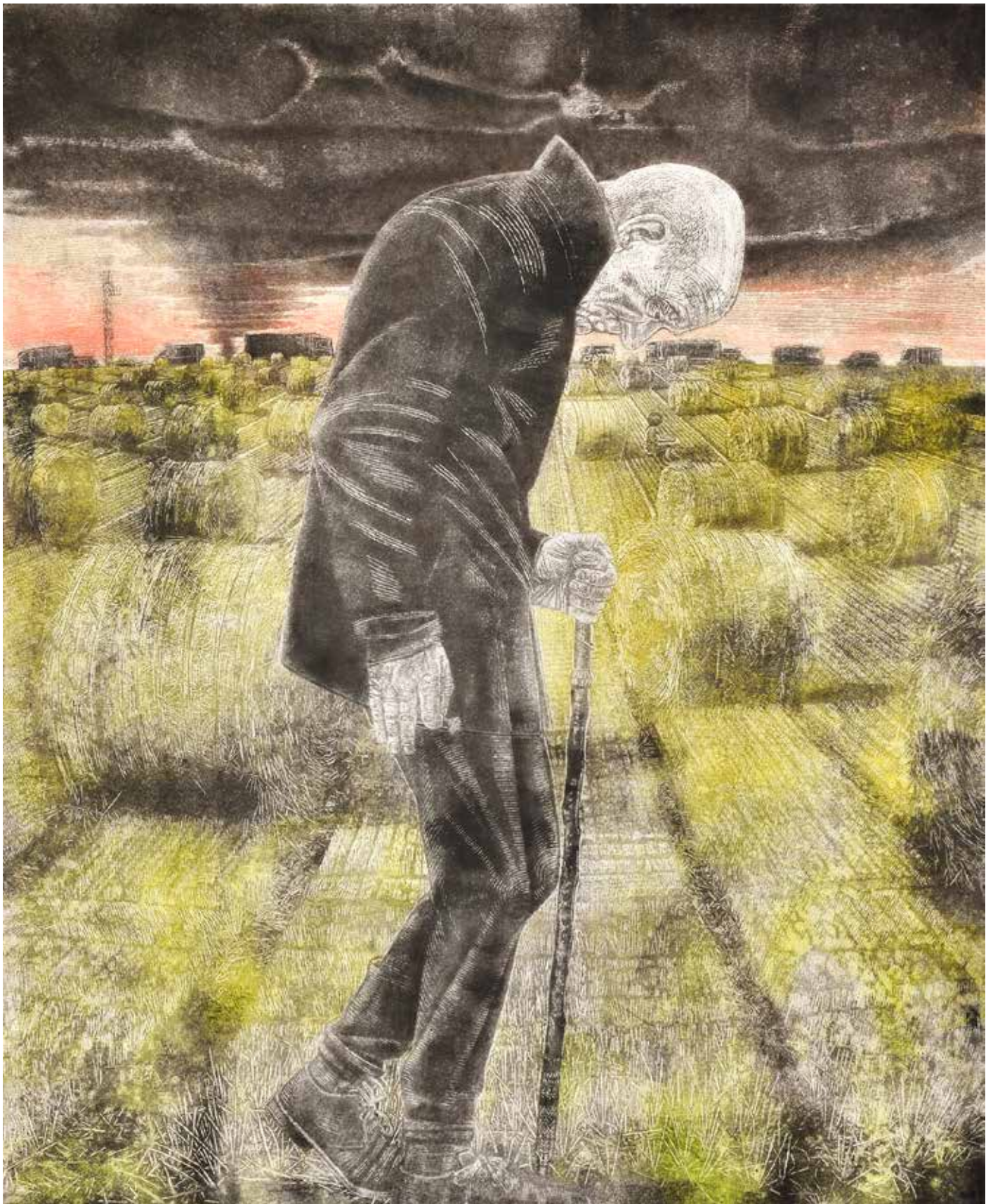


Agathe May est née en 1956 à Neuilly-sur-Seine. Elle vit et travaille à Montreuil.

Diplômée de l'École nationale supérieure des arts décoratifs, Paris, en 1979, elle a été pensionnaire de la Villa Médicis puis de la Villa Kujoyama, Kyoto, Japon. Elle a reçu, en 2017, le prix Mario Avati de l'académie des beaux-arts de Paris suivie d'une exposition personnelle à l'Institut de France.

Les xylographies d'Agathe May, imprimées par l'artiste, sont encrées comme des peintures, assemblées, collées, rehaussées. L'artiste fait de chaque tirage un exemplaire unique, une image à chaque fois réinventée. Cette technique exigeante est la matérialisation de son oeuvre riche et singulier.

Ses oeuvres sont présentes dans les collections de la Bibliothèque nationale de France, du Musée d'Art Moderne de Paris, du Musée du dessin et de l'estampe originale de Gravelines, du Musée d'art et d'histoire de Genève (Suisse), du Centre de la Gravure et de l'Image imprimée de la Fédération Wallonie-Bruxelles, La Louvière (Belgique) et du Musée Jenisch de Vevey (Suisse).



Agathe May *Sentinelle*, 2025  
xylographie à encrage monotypique | 109 x 95 cm  
7 000 €



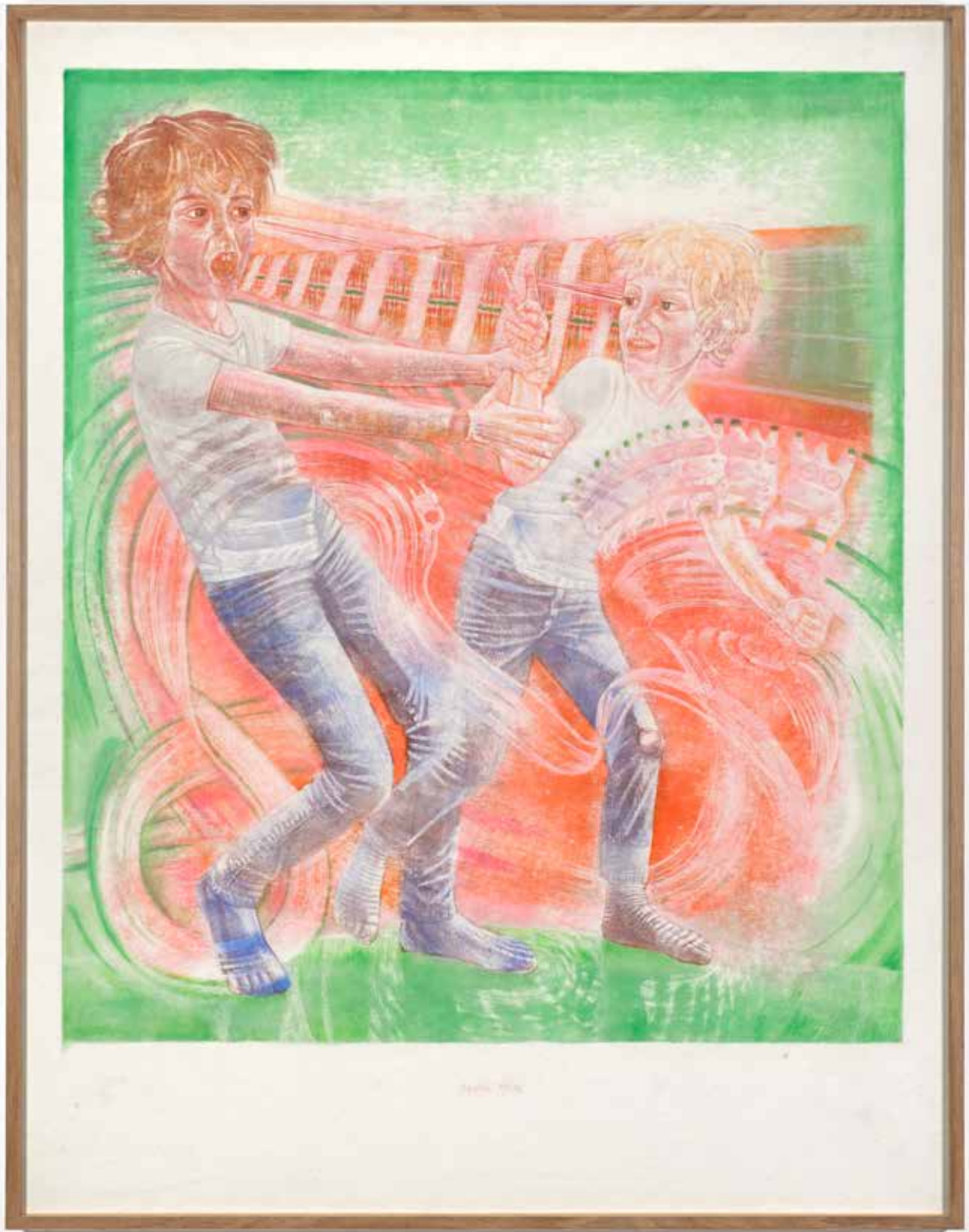
Agathe May *Même pas mal #4*, 2025  
xylographie à encrage monotypique | 109 x 95 cm  
7 000 €



Agathe May *Le chien*, 2011  
xylographie à encrage monotypique | 43 x 70 cm  
2 500 €



Agathe May *Entre ciel et terre*, 2020  
xylographie à encrage monotypique | 190 x 93,5 cm  
8 500 €



Agathe May *Même pas mal #1*, 2025  
xylographie à encrage monotypique | 109 x 95 cm  
7 000 €



Agathe May *Ce que l'on espère et ce que l'on craint*, 2025  
xylographie à encrage monotypique | 190 x 128 cm (diptyque)  
6 500 €



Agathe May *Allongés dans les fleurs#2*, 2011  
xylographie à encrage monotypique | 65 x 130 cm  
7 500 €



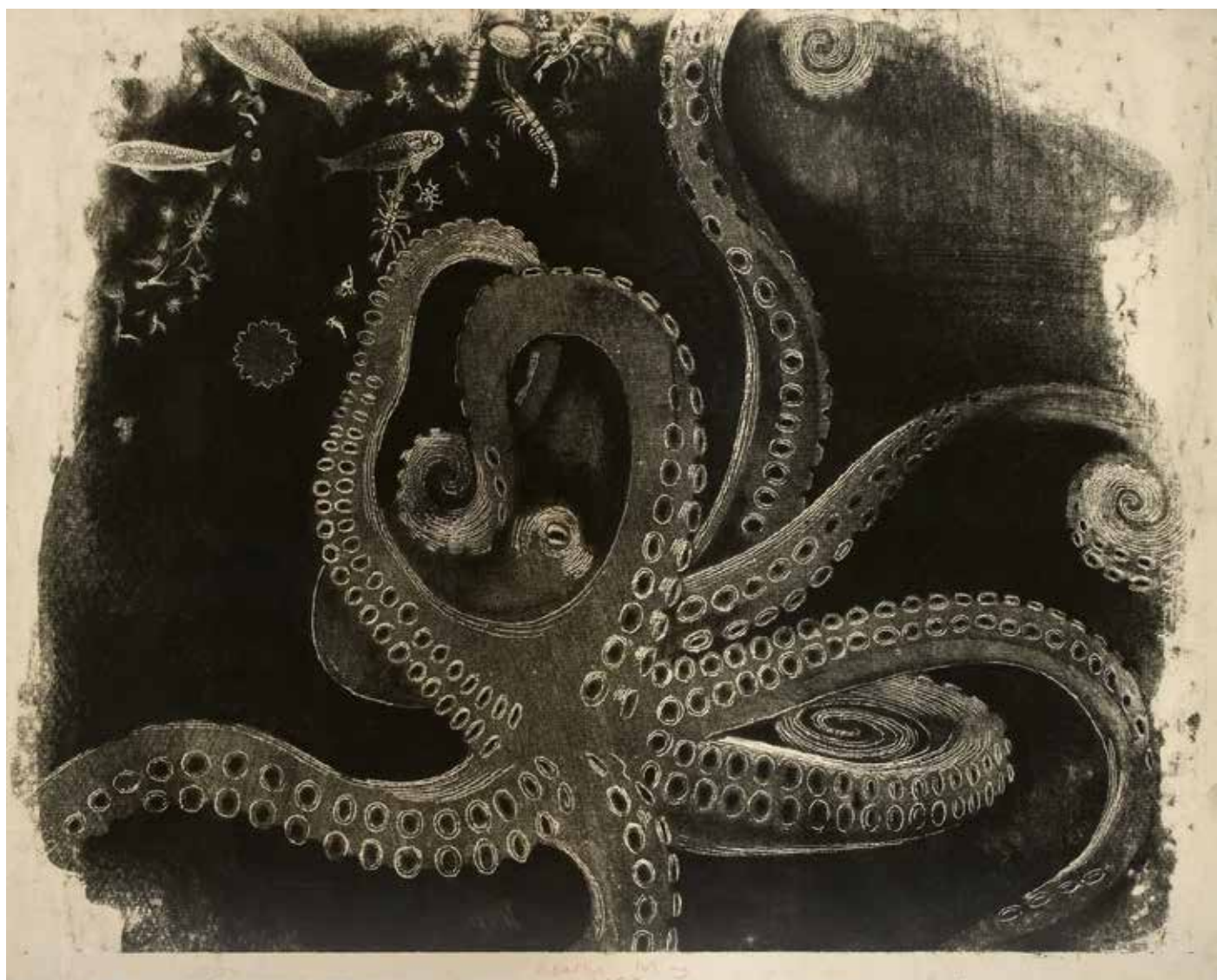
Agathe May *Par où le chemin ? (détail - paysage #1)*, 2025  
xylographie à encrage monotypique | 36 x 132 cm  
3 000 €



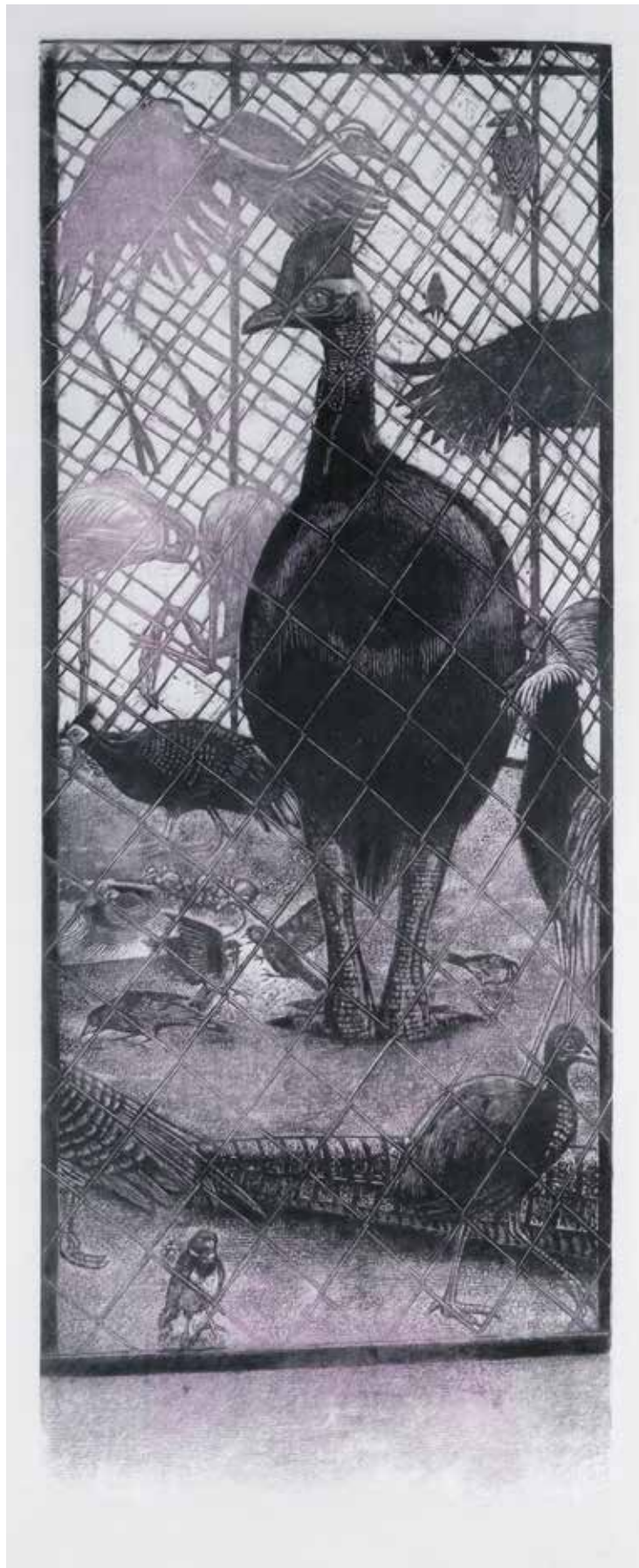
Agathe May *Par où le chemin? (détail - chat)*, 2025  
xylographie à encrage monotypique | 99 x 64 cm  
2 500 €



Agathe May *Un si petit jardin (détail)*, 2020  
xylographie à encrage monotypique | 42 x 63 cm  
2 300 €



Agathe May *Un monde en profondeur (détail)*, 2014  
xylographie à encrage monotypique | 60 x 75 cm  
2 500 €



Agathe May *Haute et basse-cour (détail)*, 2013  
xylographie à encrage monotypique | 130 x 49 cm  
3 500 €



Agathe May *Haute et basse-cour (détail)*, 2013  
xylographie sur papier Japon | 33,5 x 24,5 cm  
800 € (chaque)



Agathe May *Par où le chemin ? (détail #33)*, 2025  
xylographie à encrage monotypique marouflée sur carton entoilé | 24 x 19 cm  
600 €

Agathe May *Par où le chemin ? (détail #25-C)*, 2025  
xylographie à encrage monotypique marouflée sur carton entoilé | 13 x 18 cm  
450 €

## BIOGRAPHIE

Agathe May. Née le 28 décembre 1956 à Neuilly-sur-Seine, France.

Diplômée de l'École nationale supérieure des arts décoratifs Paris.  
1983 : pensionnaire à la Villa Medici (Prix de l'Académie de France à Rome).  
1986 : obtient le prix de gravure Lacourrière, Paris.  
2005 : résidence à la Villa Kujoyama, Kyoto (Japon)  
2012 : obtient le prix de gravure Nahed Ojeh de l'Académie des beaux-arts.  
2017 : obtient le prix Mario Avati de l'académie des beaux-arts.

### SÉLECTION D'EXPOSITIONS PERSONNELLES :

1983 : Villa Médicis, Rome (catalogue d'exposition).  
1987 : Bibliothèque nationale de France, rotonde Colbert, Paris.  
1989 : Le Grand huit, Rennes (cat. exp.).  
1992 : Mohndruck, Gütersloh (cat. exp.).  
1996: *Portraits*, Institut français, Tétouan.  
1997 : *Le Centre du monde*, École régionale des Beaux-Arts, Besançon.  
2000 : *Telling Tales*, Galerie Five, Londres.  
*Rose est la vie* (cat. exp.), Galerie Charlotte Moser, Genève.  
2002 : Musée du Dessin et de l'Estampe originale, Gravelines.  
2006 : *Foudrillons*, Château de Bouges.  
*Les Fruits de la rencontre: collés au mur*, musée Raymond Lafage, Lisle-sur-le Tarn.  
2007 : *Les Cracheurs*, Galerie Catherine Putman, Paris.  
*Agathe May*, Propriété Caillebotte, Yerres.  
2011 : *Ils s'y brûlent les ailes*, Galerie Catherine Putman, Paris.  
2014 : *La Théorie de l'inadaptation* (cat. exp.), Galerie Catherine Putman, Paris.  
2017 : *Outrages*, Galerie Catherine Putman, Paris.  
*Agathe May*, Institut de France, Paris.  
2021 : *Le Miroir aux alouettes*, Galerie Catherine Putman, Paris.  
2025 : *Par où le chemin ?*, Galerie Catherine Putman, Paris.

### **Expositions collectives**

- 1999 : *Exposition vis-à-vis*, Bibliothèque nationale de France, Paris.  
2001 : Chalcographie du Louvre, Paris (cat. exp.).  
2002 : Fiac 2002, Grand Palais, Galerie Catherine Putman.  
2003 : Marc Desgrandchamps / Agathe May, Lorient.  
*Qu'est-ce que l'art domestique ?* CERAP, Paris.  
2004 : *Cinq siècles de visages*, Cabinet des estampes, Genève.  
2005 : Animalités, Centre d'art de Cajarc.  
*My Favorite Things*, Musée d'art contemporain de Lyon.  
Villa Kujoyama, Kyoto (Japon).  
2007 : *Cris et chuchotements*, Centre de la Gravure et de l'Image Imprimée, La Louvière, Belgique.  
2008 : *Grandes Surfaces*, École supérieure des beaux-arts, Le Mans.  
2009 : *Cris et Chuchotement*, Centre de Wallonie-Bruxelles, Paris.  
2014 : Art Paris, Grand Palais, Galerie Catherine Putman.  
2019 : *Exposition XXL*, Musée des Beaux-Arts de Caen

### **Résidences**

- 1981-82 : Villa Médicis, Rome.  
2005 : Résidence à la Villa Kujoyama, Kyoto (Japon)

Ses oeuvres sont présentes dans les collections de la Bibliothèque nationale de France, du Musée d'Art Moderne de Paris, du Musée du dessin et de l'estampe originale de Gravelines, du Musée d'art et d'histoire de Genève et du Centre de la Gravure et de l'Image imprimée de la Fédération Wallonie-Bruxelles, La Louvière.

GALERIE

PUTMAN

40, rue Quincampoix IV<sup>e</sup>  
contact@catherineputman.com  
catherineputman.com

du mardi au samedi  
de 14h à 19 et sur rendez-vous.  
T. +33 1 45 55 23 06

**À partir du 30 mai 2026,  
la galerie s'installe  
230 rue Saint-Martin, Paris III<sup>e</sup>**