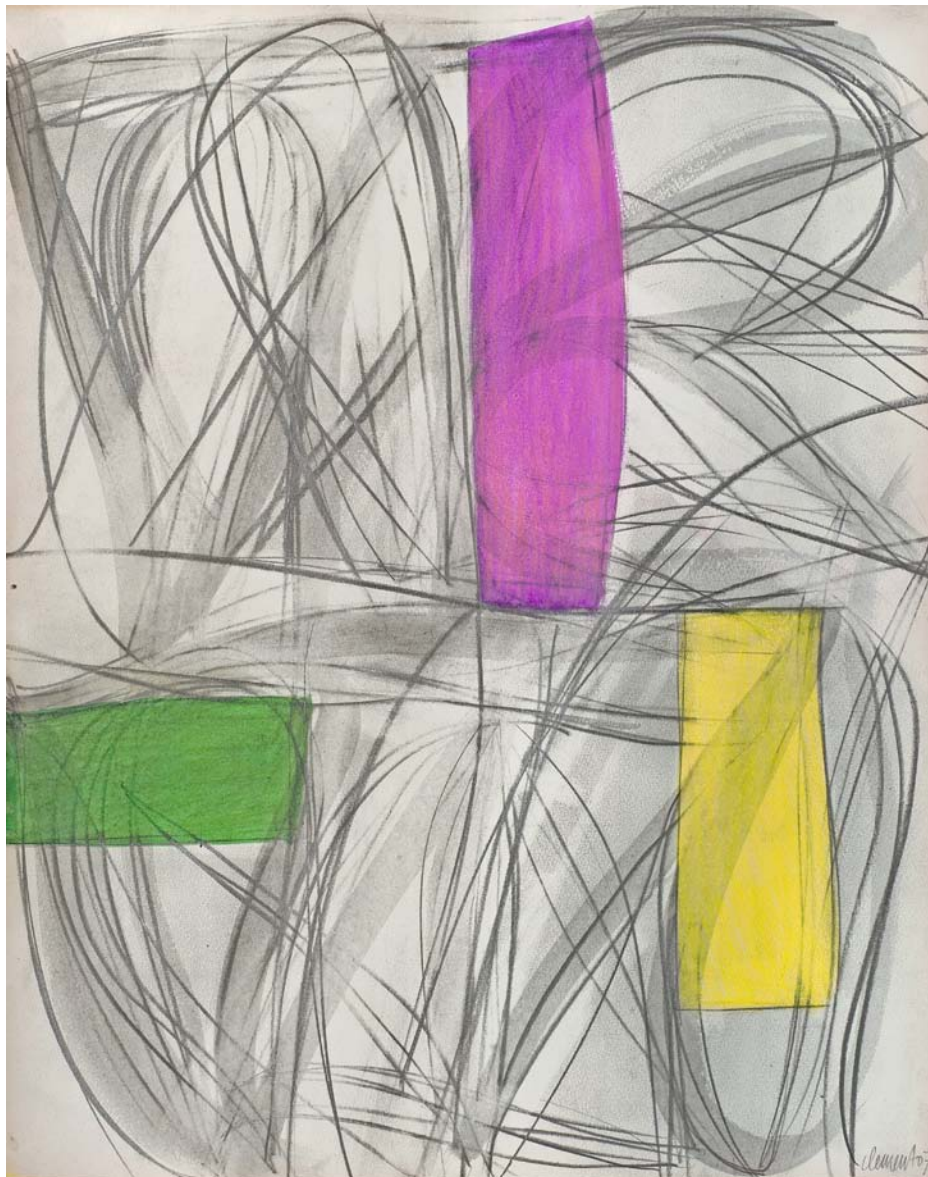


ALAIN CLÉMENT

PAPIERS

Vernissage : samedi 20 mai de 16 à 20 heures

Exposition du 20 mai au 13 juillet 2017



Alain Clément «sans titre» (07M43A), 2007 | crayon et aquarelle sur papier | 57 x 45 cm

de 14 à 19 heures, du mardi au samedi & sur rendez-vous
40 rue Quincampoix 75004 Paris | 1er étage | T. +33 (0)1 45 55 23 06
contact@catherineputman.com | www.catherineputman.com

La galerie Catherine Putman est heureuse de présenter une exposition d'Alain Clément "Papiers".

Cette exposition, qui s'inscrit dans une collaboration entre l'artiste et la galerie remontant à plus de vingt ans, rassemble une trentaine d'œuvres, pièces uniques et estampes, florilège du travail sur papier de l'artiste au cours des quinze dernières années.

Alain Clément, peintre, sculpteur et graveur a cette particularité propre aux artistes de la galerie d'avoir une appétence forte pour les œuvres sur papier. Dans son processus créatif, il travaille simultanément grandes peintures, gouaches et sculptures de petits formats : « Cette simultanéité m'est nécessaire pour faire dialoguer les différents médiums et les fondre dans un projet commun. »* Des petits reliefs muraux en acier peint, de 2004-2005, accrochés dans l'espace de la galerie viendront mettre en évidence cette interaction.

Les papiers d'Alain Clément sont souvent un point de jonction entre peinture et dessin. Qualifié d'abstrait, l'artiste entretient avant tout un rapport physique et sensuel à la peinture, où la couleur tient une place essentielle. L'utilisation du fusain, plus ou moins visible, rend perceptible le geste du dessin, qu'il soit architecturé ou fait de courbes et d'entrelacs.

L'exposition commence, chronologiquement, par des gouaches de la période dite « Toscane », réalisées en 2003 au retour d'un séjour en Italie au printemps 2002. Alain Clément installe dans sa peinture, sur toile comme sur papier, une dimension sculpturale, déjà présente dans son travail, qui se complexifie. Les couleurs évoluent, empreintes du souvenir des tonalités et lumières italiennes.

Ensuite sont présentées des gouaches de 2004, dont la surface du papier, entièrement recouverte, offrent des compositions géométriques où des couleurs plus sombres, s'agencent en un subtil équilibre avec des rectangles blancs. Puis un geste plus sensuel revient, les formes s'arrondissent, les arabesques se dessinent au fusain ou à la gouache, jusqu'à devenir des silhouettes dansantes dans une série de petits formats, monochromes ou bichromes, réalisés en 2015.

La seconde partie de l'exposition fait la part belle à ce qui fait la complicité et la singularité de la relation entre Alain Clément et la galerie : l'estampe.

Cette collaboration a débutée en 1989 par une coédition avec Marie-Hélène Montenay, alors que Catherine Putman était principalement éditrice. Plusieurs séries de gravures ont vu le jour depuis plus de vingt ans et font partie de l'histoire de la galerie*.

Alain Clément est né à Neuilly-sur-Seine en 1941.

Il vit et travaille à Nîmes, Paris et Berlin.

A partir de 1970 il enseigne à l'école des Beaux-arts de Montpellier, qu'il quitte ensuite pour celle de Nîmes dont il prend la direction en 1985.

L'artiste développe depuis près de quarante ans une oeuvre abstraite située entre l'expression et une recherche de la composition. Ses peintures, sculptures et gravures réunissent plaisir optique, sensibilité et force de construction.

Le Musée d'art moderne de Céret vient de lui consacrer une exposition personnelle (11 février – 14 mai 2017) après l'Arsenal-Musée de Soissons (30 avril – 30 août 2016).

*extrait de l'entretien d'Alain Clément et Nathalie Gallissot, catalogue de l'exposition Alain Clément, 11 février – 14 mai 2017, Musée d'Art Moderne de Céret.

The Galerie Catherine Putman is delighted to present an exhibition of Alain Clément's work, entitled 'Papiers' ('Papers').

This exhibition, which is the fruit of a collaboration between the artist and the gallery that goes back more than twenty years, includes around thirty works, comprising unique pieces and prints—a selection of the artist's paper works executed over the last fifteen years.

Like all the gallery's artists, Alain Clément, a painter, sculptor, and engraver, has a marked predilection for works produced on paper. His creative process simultaneously incorporates work on large paintings, gouaches, and small-scale sculptures: 'This simultaneity is necessary to create an interaction between the various mediums and fuse them into a common project.*' The small suspended mural reliefs in painted steel, dating from 2004–2005, highlight this interaction.

Alain Clément's papers are often at the juncture between painting and drawing. Categorized as an abstract artist, Alain has a primarily physical and sensual relation with painting, in which colour plays an essential role. The use of charcoal, which is more or less visible, highlights the drawing, whether architectural or composed of curves and interlacing lines. The exhibition begins chronologically with gouaches from his 'Tuscan' period, executed in 2003 after returning from a visit to Italy in the spring of 2002. Alain Clément's paintings on canvas and paper have a sculptural quality, which was already present in his work and has become more complex. The colours have been transformed and imbued with Italian tones and light.

The exhibition then continues with a presentation of gouaches executed in 2004, whose surfaces, which are entirely covered with gouache, contain geometric compositions in which darker colours are arranged in a subtle balance with white rectangles. Then the style becomes more sensual, the forms become rounded, and the arabesques are depicted in charcoal or gouache, and eventually become dancing silhouettes in a series of small-format monochrome and bicoloured works, executed in 2015.

The second part of the exhibition highlights Alain Clément's unique and close relation with the gallery through his prints.

The collaboration began in 1989 in a joint edition with Marie-Hélène Montenay, when Catherine Putman was primarily a publisher; several series of prints have been produced over twenty years and are an integral part of the gallery's history.

Alain Clément was born in Neuilly-sur-Seine in 1941.

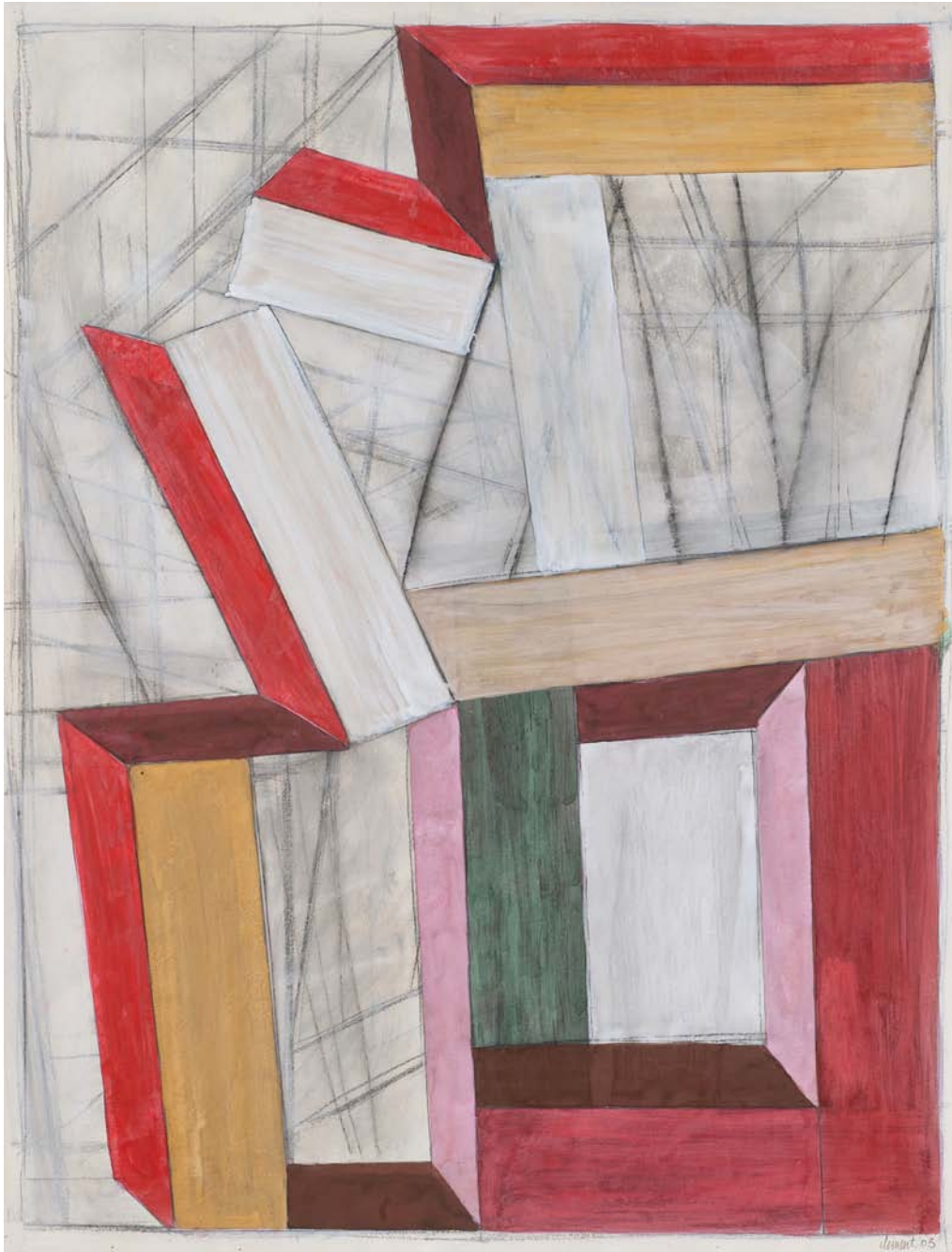
He lives and works in Nîmes, Paris, and Berlin.

As of 1970, he taught at the École des Beaux-Arts in Montpellier, which he then left to work in the École des Beaux-Arts in Nîmes, of which he became director in 1985.

For almost forty years, the artist has developed an abstract oeuvre that lies between expression and a quest for composition. His paintings, sculptures, and prints combine aesthetic pleasure, subtlety, and compositional power.

The Musée d'Art Moderne in Céret is holding a solo exhibition of his works (11 February–14 May 2017), following on from the exhibition in the Arsenal-Musée in Soissons (30 April–30 August 2016).

*Extract of Alain Clément's interview with Nathalie Gallissot, Alain Clément exhibition catalogue, 11 February–14 May 2017, the Musée d'Art Moderne in Céret.



Alain Clément «sans titre» (03J6A), 2003 | gouache et fusain sur papier | 107 x 78 cm



Alain Clément
«sans titre» (04F7A), 2004
gouache et fusain sur papier
50 x 65 cm



Alain Clément
«sans titre» (08JA2A), 2008
gouache et fusain sur papier
65 x 50 cm



Alain Clément «sans titre», 2009 | aquatinte et vernis mou | 81 x 61 cm | 19 épreuves | Éditions Galerie Catherine Putman